

ELEVATEUR VERTICAL PMR

Rendre accessible, l'inaccessible

Pour les bâtiments Privés ou Publics

CONFORME

Nouvelle Directive Machine

2006/42 CE

M
O
D
È
L
E

D
H



DESRIPTIF élévateur DH

L'élévateur DH est destiné aux maisons particulières, magasins, bureaux et bâtiments publics*. D'une capacité de 3 personnes, l'élévateur DH est en conformité à la directive machines 2006/42/CE et le projet de norme EN 81-41. L'élévateur DH bénéficie du marquage CE de type délivré par AENOR, permettant ainsi sa commercialisation dans tous les pays de l'UE.

*Dans le cas où il n'est pas possible d'installer un ascenseur.

L'élévateur DH est actionné par un vérin latéral télescopique équipé de vanne parachute. L'arrivée d'huile dans le vérin est en partie basse. L'ensemble est livré pré-assemblé dans les guides. L'élévateur DH est sans local machinerie. L'ensemble centrale/coffret de manœuvre est intégré dans une armoire qui peut être installé jusqu'à 10 mètres de l'appareil.

CARACTERISTIQUES TECHNIQUES

- Charge: 400kg
- Vitesse: 0.15m/s
- 2 ou 3 arrêts
- course: jusqu'à 8m (voir tableau)
- Tension: 220v mono 10A
- Local technique: La centrale hydraulique et le coffret électrique sont à l'intérieur d'une armoire, dimensions 800x350x1560
- Nivelage auto, descente auto en cas de coupure tension,
- serrures palières électriques.....

OPTION:

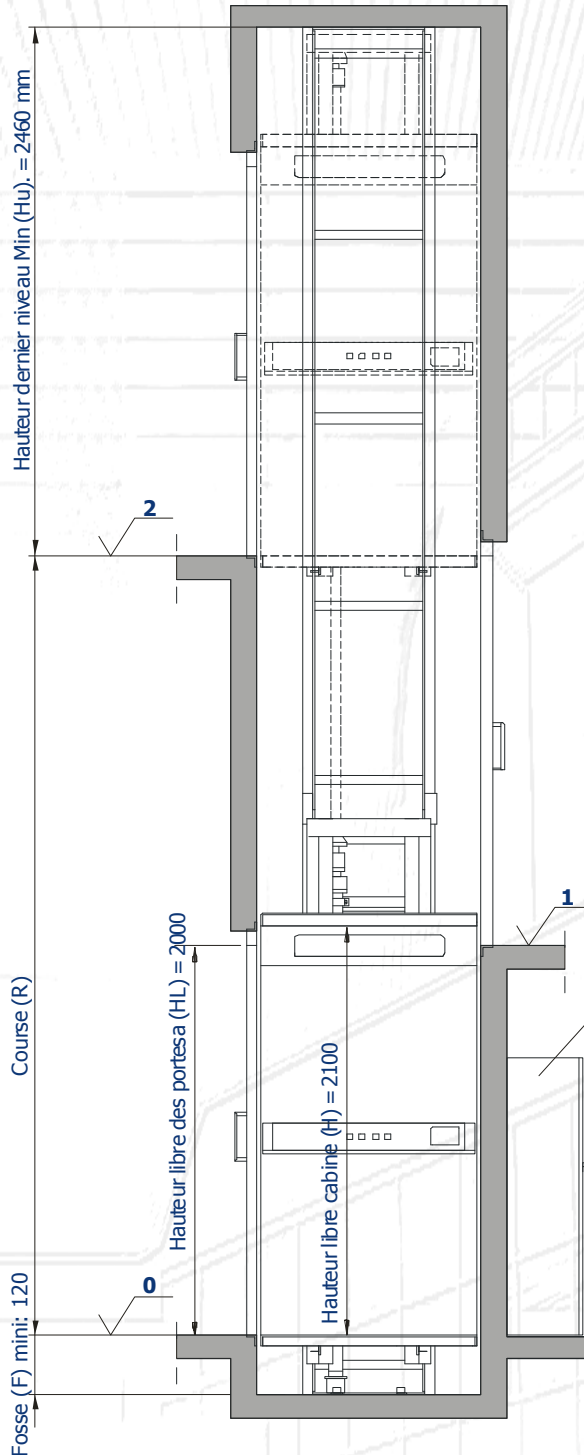
- Pylône vitré ou pylône tôle
- Automatisme de portes



SPECIFICATIONS élévateur DH

Dimensions minimales de la gaine(élévation).

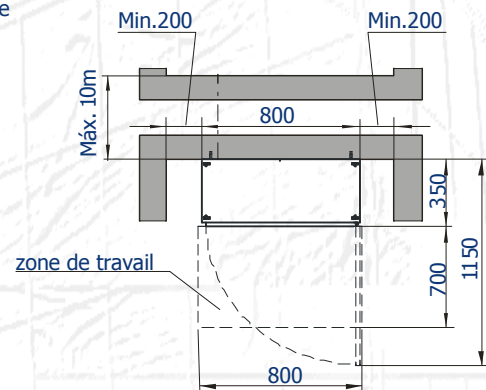
La course maxi de l'appareil dépend de la profondeur de la fosse (entre 120 et 500 mm) et de la HSD (entre 2460 et 3050 mm) :



Hauteur Sous Dalle (Hu)	Fosse (F)		
	120	200	500
5300	2460	2460	2460
5400	2470		
5500	2510		
5600	2540		
5700	2580		
5800	2620		
5900	2650		
6000	2690		
6100	2720		
6200	2760		
6300	2790		
6400	2830		
6500	2860	2480	2480
6600	2900		
6700	2930		
6800	2970		
6900	3000		
7000	3040		
7100	2990		
7200	3030		
7300			
7400			
7500			
7600			
7700			
7800			
7900			
8000			
8100			

La HSD sera augmentée de 200 mm en cas de structure autoporteuse.

Figure 2. Armoire de manoeuvre (étage).

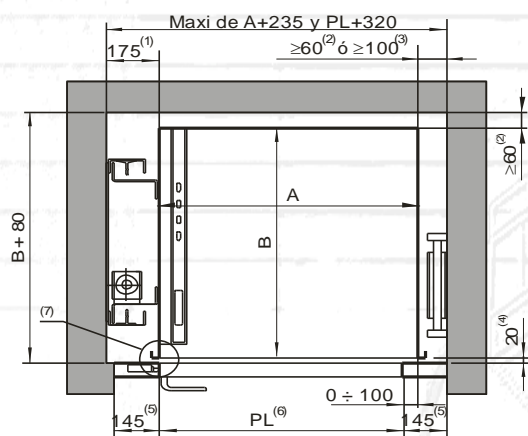


SPECIFICATIONS élévateur DH

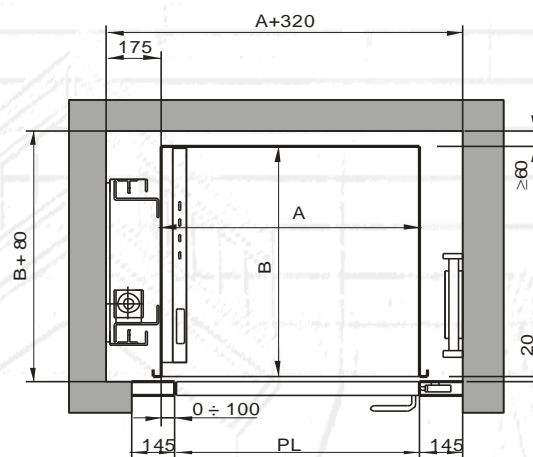
Dimensions minimales de la gaine (vue de dessus).

A, Largeur cabine.
 B, Profondeur cabine.
 PL, Passage libre (mini 800mm pour handicapés).

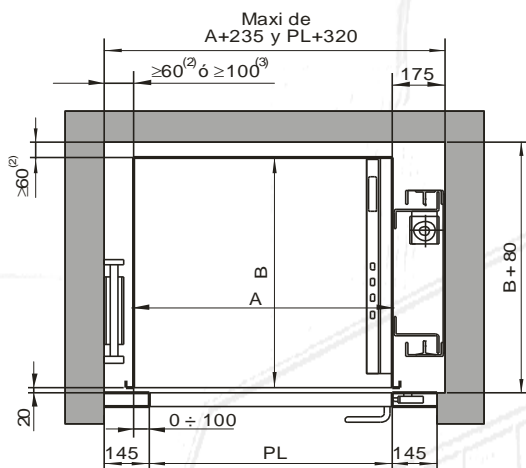
DIMENSIONS DE LA CABINE				
Dispositions	A min.	B min.	A max.	B max.
2-3 (simple)	700	750	1100	1400
4 (2 x 180°)	700	850	1100	1400
5-6 (2 x 90°)	800	700	1100	1200



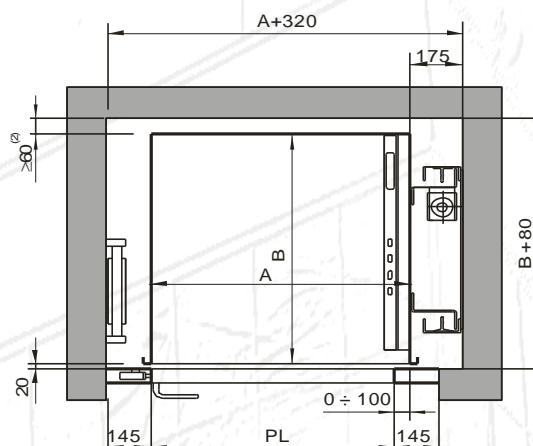
Disposition 2, porte main 1



Disposition 2, porte main 2



Disposition 3, porte main 2



Disposition 3, porte main 1

- (1) Distance entre la cabine et le mur.
- (2) Distance mini paroi de la cabine.
- (3) Distance mini paroi de la cabine et échelle de maintenance.
- (4) Distance mini entre cabine et seuil de porte.
- (5) Réserves mini pour porte grand vitrage en aluminium (140+5).
- (6) Le Passage libre de la porte côté paumelle peut être 100mm plus petit que la largeur de la cabine (A).
- (7) Coté serrure le montant de la porte palière sera toujours aligné au montant de la cabine

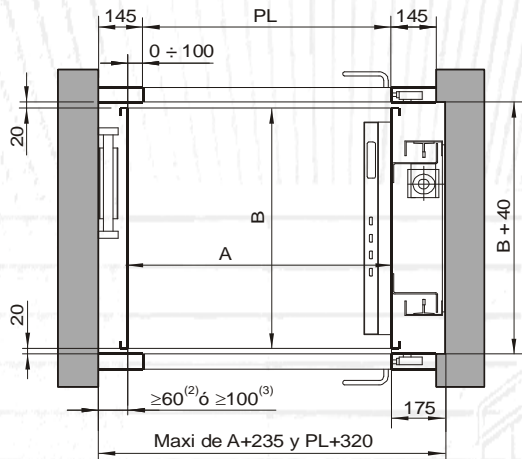


Main droite (1)

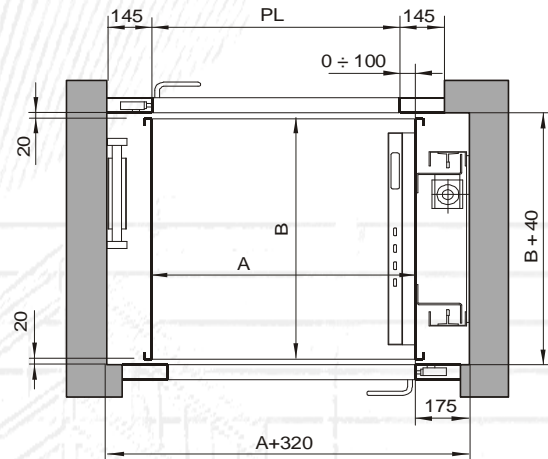


Main gauche (2)

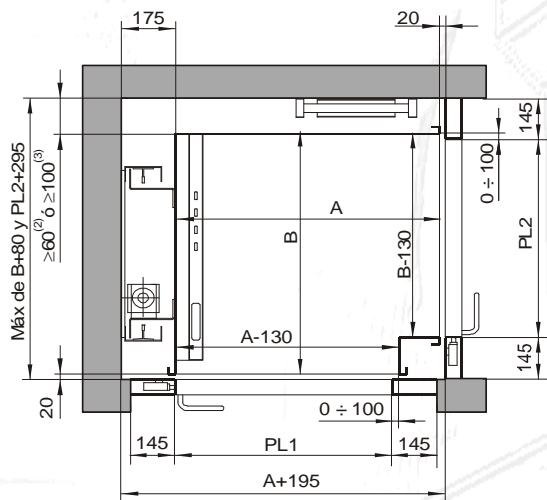
SPECIFICATIONS élévateur DH



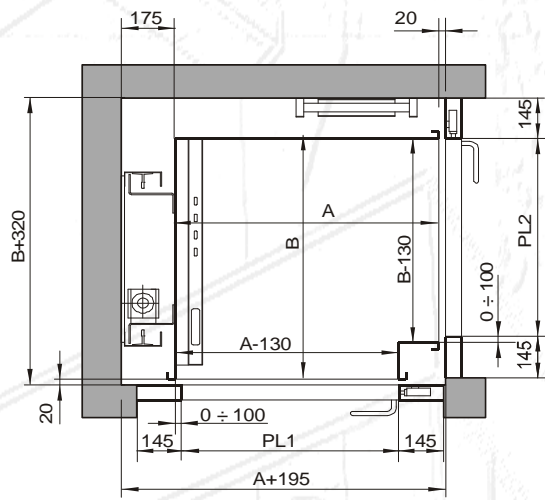
*Disposition 4, les deux accès
 , serrures coté vérin.*



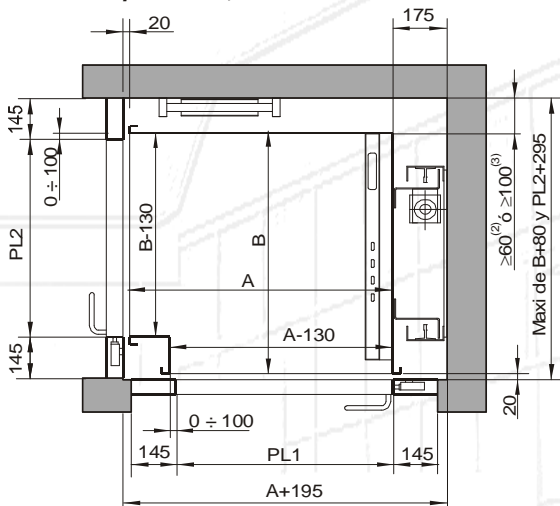
Disposition 4, les accès sont opposés.



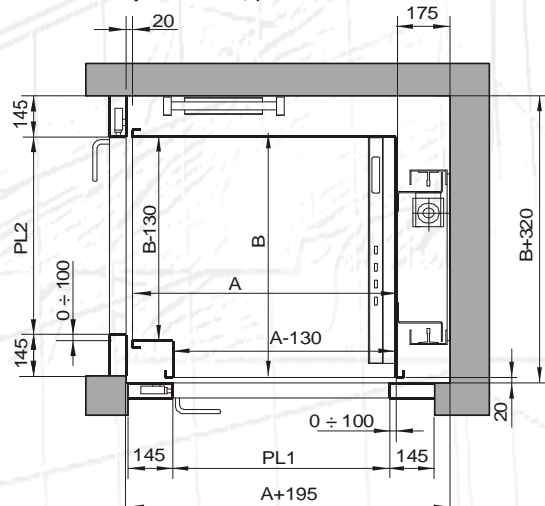
Disposition 5, Porte 1 main 1



Disposición 5, porte 1 main 2



Disposition 6, porte 1 main 2



Disposition 6, porte 1 main 1